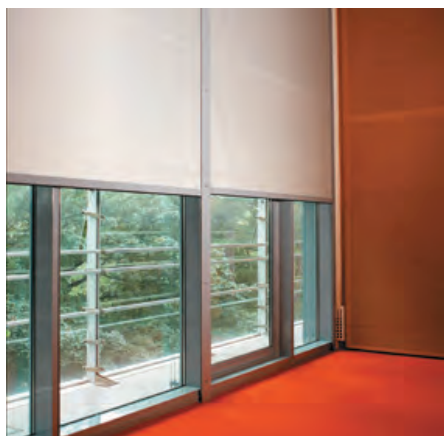


SVISLÁ ZATEMŇUJÍCÍ ROLETA

BOHEMIASCREEN INT



Roleta **Bohemiascreen INT** je určena k zatemění místností veřejných budov jako jsou školy, nemocnice, knihovny, přednáškové sály nebo laboratoře.



Roletu tvoří celohliníková konstrukce. Válec je uložený v hliníkové kazetě. Kazeta (95 x 95 mm) může být hranatá nebo zkosená s lištou. Spodní zátěžový profil je veden v hliníkových vodících kolejnicích. Montáž je možné provádět na zed' (čelně), do ostění a na rám okna.



BAREVNÉ PROVEDENÍ

RAL 9010 bílá



OVLÁDÁNÍ

Mechanicky klikou
Elektromotorem



POTAH

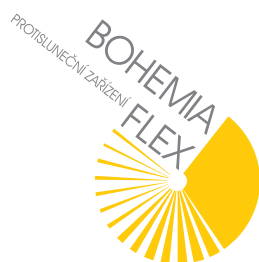
Roletová látka
Black-out
(odstíny dle vzorníku
Bohemiaflex CS)



VÝROBNÍ ROZMĚRY

MAX (šířka x výška)
3 200 x 3 400 mm

MIN (šířka)
800 mm



MOŽNOSTI ZA PŘÍPLATEK

- elektromotory
- ovladače a vypínače, rádiové řízení
- jiné odstíny RAL

TECHNICKÁ INFORMACE

- Od výšky 1 400 mm je nutná výztuha.
- Pro 100% zatemění místnosti doporučujeme montáž na zed' (čelně) a zkosenou kazetu s lištou.