

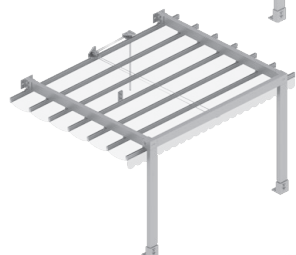
# PERGOLA LATIN

TERASOVÁ MARKÝZA



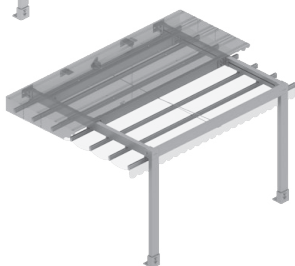
Samostatně stojící, ovládání lanovým převodem

Samostatně stojící, ovládání elektromotorem



Kotvení zed - podlaha, ovládání lanovým převodem

Pergola Latin se stříškou



Podvěs



Díky své jedinečné konstrukci nachází tato markýza uplatnění při krytí zastřešení teras rodinných domků, restauračních zahrádek i stínění v historické zástavě. Markýza připomíná klasickou pergolu s podvěšenou látkou. Konstrukce má větší odolnost proti větru než běžné markýzy.

Látka markýzy je upevněna do profilů, které se pohybují pomocí jezdců ve vodících kolejničích k jedné straně. Konstrukce markýzy umožňuje její instalaci čtyřmi způsoby: kombinovaně do podlahy a zdi, mezi zdi nebo mezi dřevěné hranoly, do podlahy jako samostatně stojící konstrukci a do stropu. Moduly lze řadit za sebe a tak zvětšit užitný prostor pod markýzou.



#### BAREVNÉ PROVEDENÍ

RAL 9010 bílá

Plastové díly, ovládací šňůra a fixační jednotka vždy pouze v bílé nebo černé barvě.



#### OVLÁDÁNÍ

Mechanicky lanovým převodem

Elektromotorem



#### POTAH

Markýzová látka (odstíny dle vzorníku Bohemiaflex CS)



#### VÝROBNÍ ROZMĚRY

**MAX** (šířka x vyložení)  
5 000 x 5 000 mm  
(samostatně stojící)

6 000 x 6 000 mm  
(ostatní varianty)

#### MOŽNOSTI ZA PŘÍPLATEK

- ▶ elektromotory
- ▶ automatické řídicí jednotky, ovladače a rádiové řízení
- ▶ tepelný zářič
- ▶ jiné odstíny RAL
- ▶ stříška
- ▶ vodící kolejničky navíc

#### TECHNICKÁ INFORMACE

- ▶ V případech, kdy je rozteč mezi vodícími kolejničkami větší než 4 000 mm, je nutné přidat dodatečnou vodící kolejničku.
- ▶ Standardní rozpětí profilů, ve kterých je uchycen potah, se pohybuje v rozpětí 420 - 500 mm v závislosti na vyložení markýzy.

