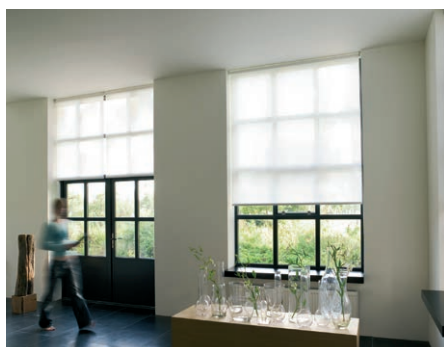
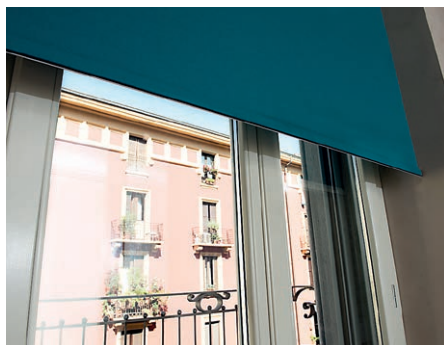


ROLETY pružinové



Rolety jsou tradičním stínícím prvkem. Dotvářejí vzhled interiérů nejen soukromých, ale také veřejných prostor.

Pružinová roleta s plastovými krytkami

Pružinovou roletu tvoří duralový samotoč o \varnothing 30 mm, boční konzoly s plastovou krytkou v barvě RAL 9010 a dřevěná nebo hliníková zátěžová lišta.

Pružinová roleta s kovovými konzolami

Pružinovou roletu tvoří duralový samotoč (\varnothing 25 mm, 28 mm a 38 mm), univerzální nebo boční konzoly v pozinku a dřevěná nebo hliníková zátěžová lišta.

Rolety mají pružinu s aretací, a tak je možné potah zastavit v jakékoliv poloze a regulovat tím míru zastínění. Rolety je možné instalovat mezi křídla oken, na zeď (čelně), do ostění a na rám okna.

Pružinová roleta pro střešní okna

Pružinovou roletu tvoří duralový samotoč (\varnothing 25 mm), univerzální nebo boční konzoly v pozinku nebo plastové v RAL 7011 šedá a dřevěná nebo hliníková zátěžová lišta. Tato roleta má pružinu bez aretace - tím je potah stále v tahu a zastaví se ve třech polohách pomocí aretačních háček uchycených na obou stranách okna.



BAREVNÉ PROVEDENÍ

Kovové konzoly pozink
Plastové krytky
RAL 9010 bílá
Konzoly RAL 7011 šedá
pro střešní okno



OVLÁDÁNÍ

Mechanicky
pružinovým
mechanismem



POTAH

Roletová látka
Roletová látka
Black-out
Technická tkanina
Soltis 99
(odstíny dle vzorníku
Bohemiaflex CS)



VÝROBNÍ ROZMĚRY

MAX (šířka x výška)
Válec \varnothing 25 mm
1 600 x 2 200 mm
Válec \varnothing 28 mm
2 100 x 2 200 mm
Válec \varnothing 30 mm
2 300 x 2 200 mm
Válec \varnothing 38 mm
2 500 x 2 200 mm

MOŽNOSTI ZA PŘÍPLATEK

- ▶ jiné typy zátěžových lišt
- ▶ aretační háčky

